

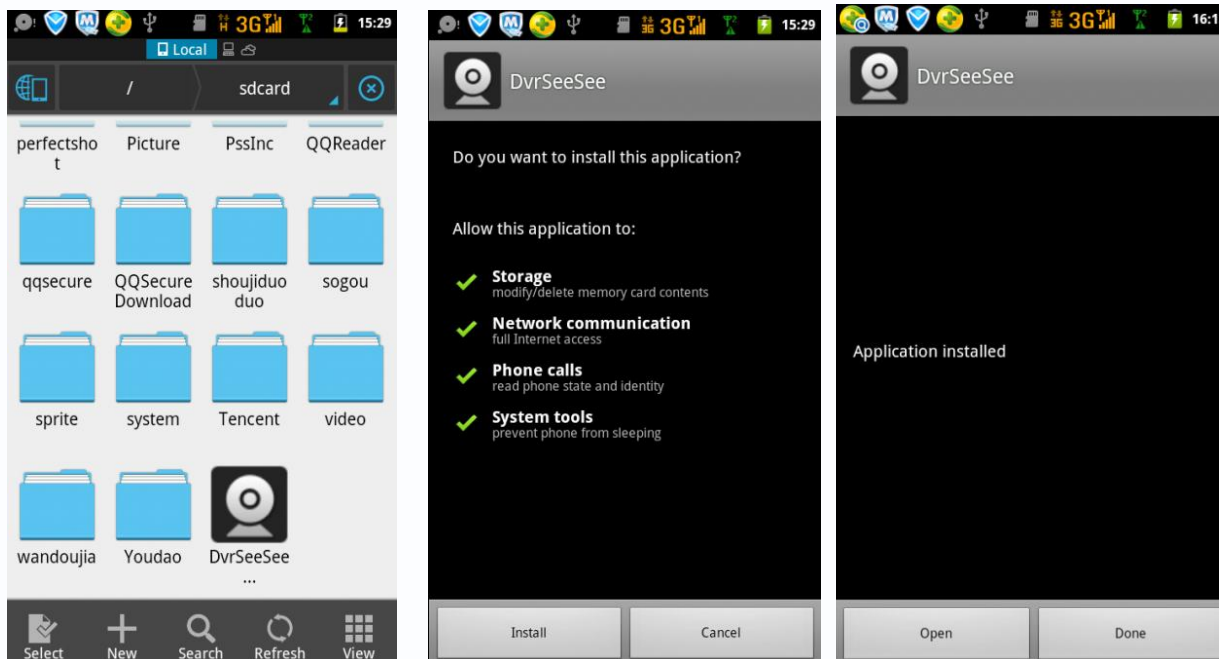
**Приложение DvrSeeSee
для Android
Инструкция пользователя**



Клиент поддерживает версию операционной системы Android выше версии 1.5

Установка мобильного клиента

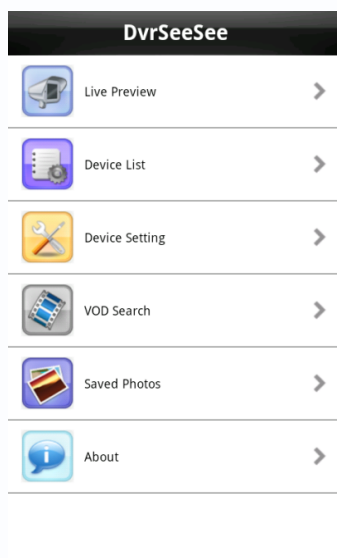
Скопируйте установочный файл программы на ваше устройство и установите его.



После завершения установки войдите в мобильный клиент.

Установки IP и описание работы

Откройте приложение DvrSeeSee.



b) Описание кнопок главного окна управления

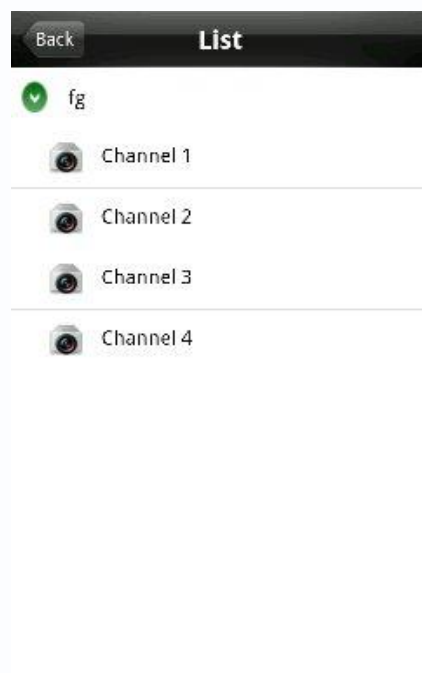
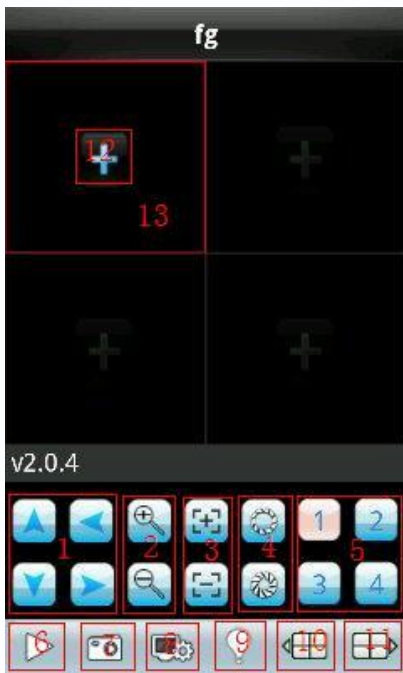


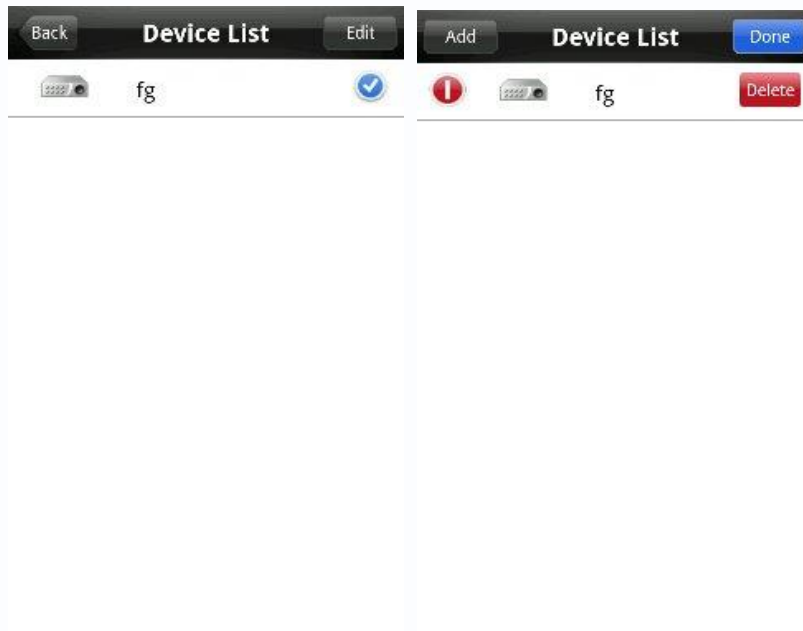
Рисунок 1

Рисунок 2

- "1": Управление PTZ камерой.
- "2": Увеличение/уменьшение фокусного расстояния.
- "3": Настройка фокуса.
- "4": Открытие/закрытие диафрагмы.
- "5": Выбор каналов.
- "6": Подключение к видеорегистратору.
- "7": Снимок экрана.
- "8": Список устройств (рисунок 1) выберите из списка устройство затем канал для просмотра (рисунок 2).
- "9": Список тревожных сообщений.
- "10": Предыдущие каналы.
- "11": Следующие каналы.
- "12": Двойной клик по каналу для перехода в полноэкранный режим просмотра.



Нажмите Device list (список устройств) и добавьте устройство как показано ниже.



Device name (Имя устройства): укажите любое имя, от этого параметра ничего не зависит.

Address (IP-адрес устройства): Внешний статический IP-адрес вашего регистратора.

Command port (Порт): порт видеорегистратора (по умолчанию на регистраторе 8101).

User name (Имя пользователя): по умолчанию admin

Password (Пароль): по умолчанию 888888

Max channel (Количество каналов): укажите количество каналов вашего DVR.

Back (назад)

Edit (изменить)

Добавление устройства

При первом открытии приложения список устройств пуст, поэтому нужно добавить оборудование следующим образом

Войдите в список устройств и нажмите "edit"

Нажмите "add" для добавления устройства



Введите параметры вашего DVR как показано ниже:



The screenshot shows the 'Device Detail' screen with the following fields:

DeviceName:	fg
Address:	szkfcs.xicp.net
Command port:	8103
User Name:	admin
Password:	*****
Max Channel	4

Удаление устройства:

- 1) Нажмите "edit"
- 2) Кликните по иконке DVR, появится значок удаления регистратора.

Изменение информации о устройстве.

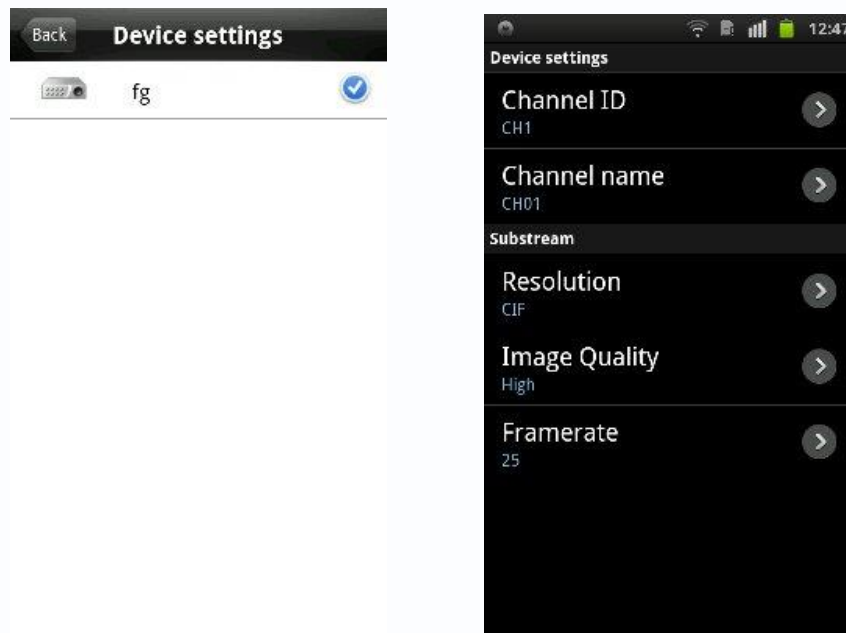


The first screenshot shows the 'Device List' screen with a single device entry 'fg' and a blue checkmark icon. The second screenshot shows the 'Device Detail' screen with the same configuration fields as shown in the first image.

Выберите устройство для изменения параметров

Нажмите "edit" введите изменения после этого нажмите "ok" для сохранения.

Войдите в "device setting" для настройки вторичного потока.



Выберите устройство из списка, затем можно настроить разрешение потока, качество изображения и частоту кадров.

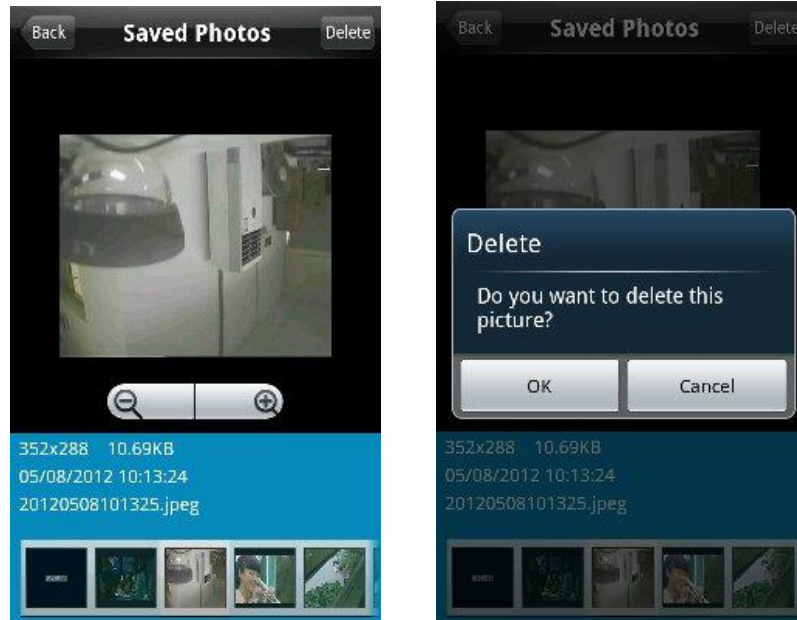
Нажмите "VOD search", чтобы воспроизвести видео удалённо через мобильный клиент.



Нажмите "VOD search", чтобы найти все записи.
Выберите фрагмент записи и воспроизведите его.



Просмотр сохранённых фотографий можно осуществить нажав "saved photos". Интерфейс позволяет смотреть время/дату снимка, поддерживает увеличение/уменьшение фотографии и удалять файлы.



Нажмите "About", чтобы посмотреть версию приложения.



DvrSeeSee

Video Surveillance in Your Mobile phone

DvrSeeSee allows Mobile phone users to view and control live video streams from cameras and video encoders.

Features:

- Mobile phone for Android compatible.
- Unlimited video on cellular and WIFI.
- Support MultiChannel video encoder.
- Support Remote Playback.
- Support device configuration parameters.
- Support for IP address and dynamic domain name access(do not contain http://).
- Support snapshot management.
- Support for authentication.
- Support for Pan, Tilt, & Zoom control.
- Direct stream connection. without any third party server transfer.
- Snapshot capability (while viewing live stream) to save to your local photo gallery.
- Support for landscape and portrait mode.
- Ability to change framerate and bitrate as desired for internal and remote users.

